

DIFFUSORI FLAT "VMDP NORMALI" - ISTRUZIONI DI INSTALLAZIONE



Fig.1
Schermo piatto "normale"



Fig.2
Cornice per diffusore

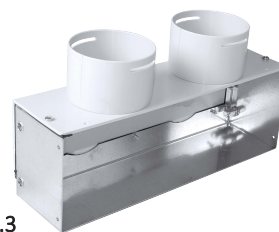


Fig.3
Adattatore in lamiera zincata - PVC
(da ordinare a parte)

PER UNA CORRETTA INSTALLAZIONE OSSERVARE LE SEGUENTI ISTRUZIONI:

POSIZIONAMENTO CORNICE

Installare l'adattatore in lamiera zincata all'interno della parete/contro-soffitto a filo intonaco.

Posizionare la cornice nell'adattatore in modo da far corrispondere le asole indicate dalle frecce su ambo i lati (Fig. 4 per il posizionamento della cornice, qualora l'adattatore venisse installato non perfettamente a filo intonaco).

Fissare la cornice sull'adattatore utilizzando 4 viti autofilettanti fornite nella confezione (Fig. 4).

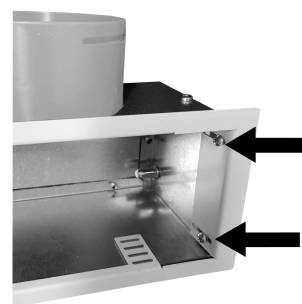


Fig.4

ALLINEAMENTO DIFFUSORE

Qualora fosse necessario correggere l'inclinazione orizzontale del diffusore a schermo piatto, svitare i dadi utilizzando la chiave a bussola esagonale da 5,5 mm, aggiustare la posizione della molla e avvitare senza stringere troppo per non rompere il perno.



Fig.5



Fig.6

REGOLAZIONE DIFFUSORE

Per completare il montaggio, posizionare il diffusore nell'adattatore, facendo attenzione che le molle si posizionino correttamente sugli incastri e impostarlo in base alla posizione desiderata per far uscire maggiore o minore quantità d'aria (Fig. 7). Consultare la scheda tecnica per le portate d'aria in base alle posizioni del diffusore.

Il diffusore a schermo piatto è composto dallo schermo, dalla cornice, da 2 molle di fissaggio in acciaio con 4 rondelle e 4 dadi già montate sullo schermo (Fig. 1 e 2). Il diffusore può essere installato negli adattatori in lamiera zincata di misura corrispondente (Fig. 3).

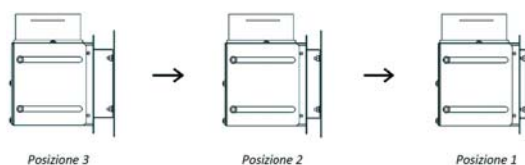


Fig.7

L'azienda fornitrice declina ogni responsabilità per eventuali problemi causati da montaggio non conforme alle istruzioni.