

adattatori circolari Ø125 in pp di sistema airpiu' a parete

ADATTATORE CIRCOLARE Ø125 cod. VMAVC75AP



ADATTATORE CIRCOLARE Ø125 cod. VMAVC90AP



CARATTERISTICHE

Adattatori di raccordo a 90° per valvole di ventilazione / griglie di diametro nominale Ø125 mm sia di mandata (immissione) che di ripresa (estrazione) d'aria, per il collegamento di 1 o 2 tubi semirigidi tondi Ø75 oppure Ø90.

Sono essenzialmente costituiti da un corpo cilindrico di diametro interno Ø125 mm c.ca, da un tappo Ø125 solidale al corpo e da due attacchi con collarini tipo "Grey" (Ø75 per il modello VMAVC75AP oppure Ø90 per il modello VMAVC90AP) avvitati al corpo dell'adattatore mediante l'interposizione di ghiera filettate.

Per le caratteristiche dei collarini "Grey", la loro regolazione di portata mediante la rimozione dei settori sui tappi incorporati, ecc.. si veda la relativa scheda tecnica.

Sono dotati di dima salva-malta in plastica ecologica sulla bocca Ø125.

Sono inclusi, all'interno dei collarini Ø75 e Ø90, gli anelli di tenuta (guarnizioni) che vanno rimossi in cantiere ed applicati sulla prima gola del tubo semirigido.

Materiali di costruzione:

Corpo, ghiera e collarini sono in PP (polipropilene) antistatico e antibatterico.

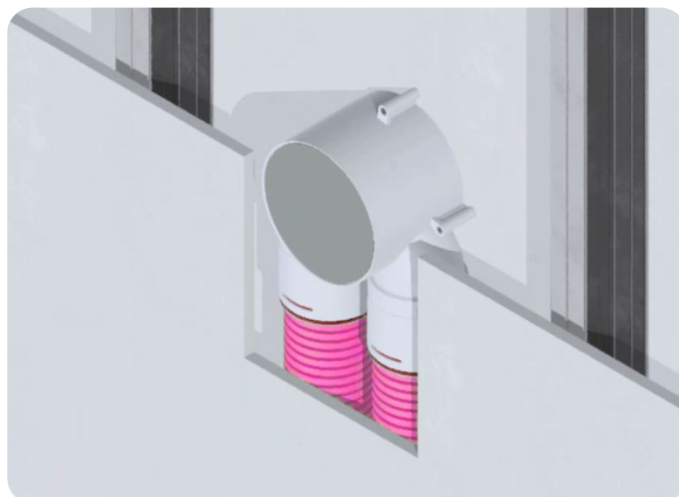
Metodi di fissaggio:

Installabili a parete oppure anche a soffitto ed a contro-soffitto (nel caso sia necessaria una prolunga Ø125 vedi la scheda tecnica specifica per gli adattatori dotati di prolunga di serie).

Sulla parte esterna degli adattatori vi sono predisposti tre sostegni con fori Ø5 mm per inserimento eventuale di viti di fissaggio a muro oppure per l'inserimento delle barre filettate in nylon nel caso si vogliano utilizzare gli adattatori da unire in "box".

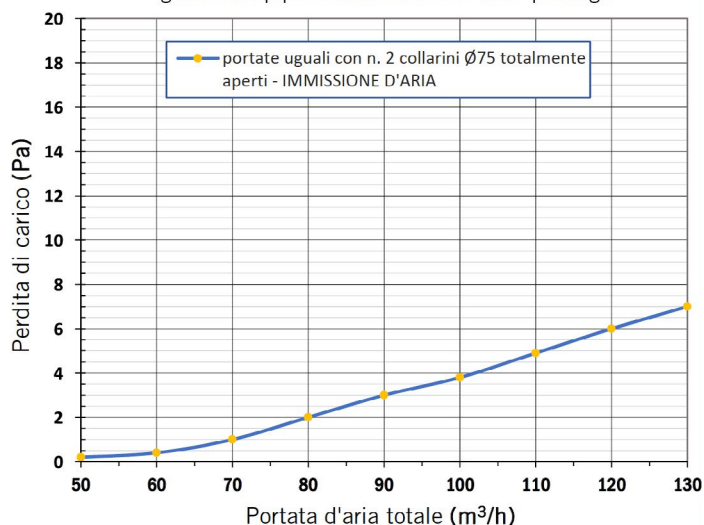
Inoltre sulla faccia interna del tappo vi sono degli inviti nel caso si voglia forare tale parte per il fissaggio con viti.

ESEMPIO DI FISSAGGIO MEDIANTE VITI ESTERNE

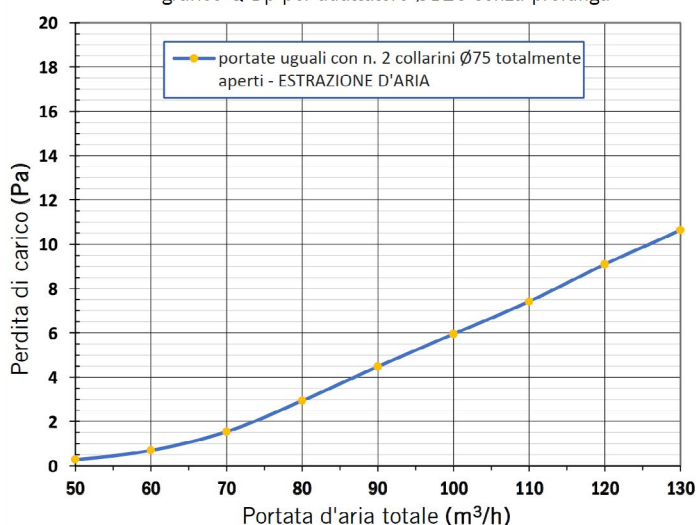


GRAFICI PORTATE-PERDITE DI CARICO

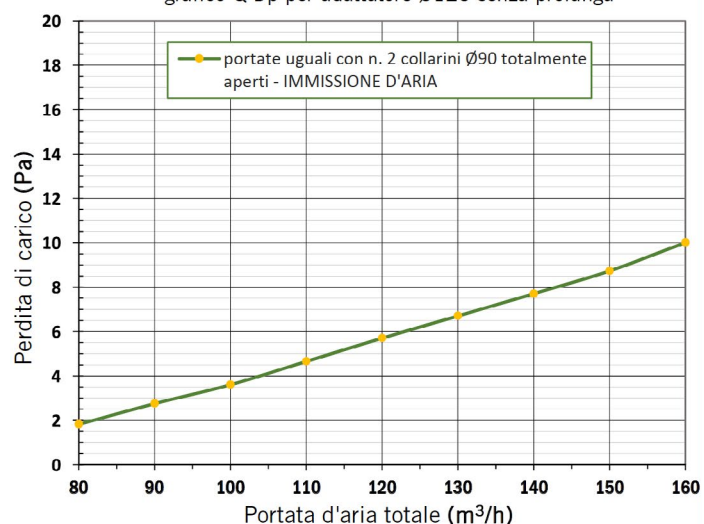
Adattatore VMAVC75AP per immissione d'aria
grafico Q-Dp per adattatore Ø125 senza prolunga



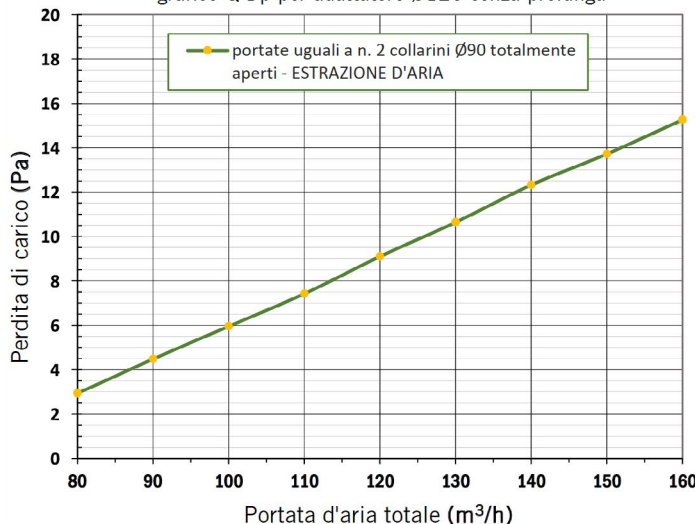
Adattatore VMAVC75AP per estrazione d'aria
grafico Q-Dp per adattatore Ø125 senza prolunga



Adattatore VMAVC90AP per immissione d'aria
grafico Q-Dp per adattatore Ø125 senza prolunga



Adattatore VMAVC90AP per estrazione d'aria
grafico Q-Dp per adattatore Ø125 senza prolunga



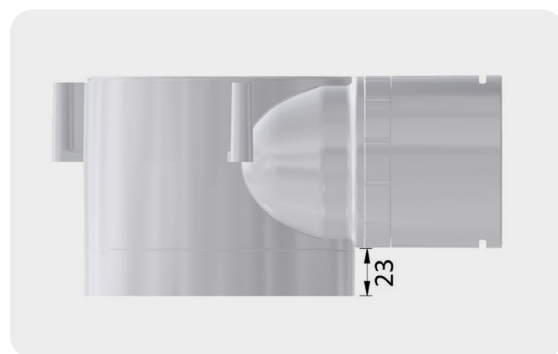
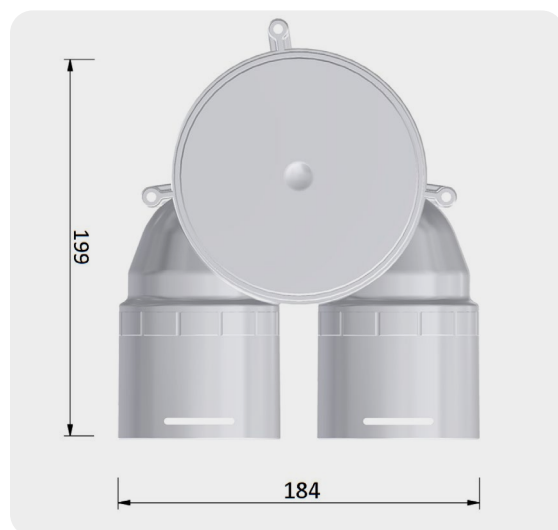
ACCESSORI

Codice	Descrizione
VMLT125PROL	Prolunga per adattatore circolare Ø125 con coperchio salva-malta in plastica ecologica - lungh. utile 33 cm
VMKFAV1251	Kit pannello con prolunga 10 cm telescopica e anello in EPE Ø125 per fissaggio adattatore o per fissaggio tubo flex Ø125 su cartongesso
VMCFA186375	Anello antisfilamento (facoltativo) per collarino Grey Ø75 - conf. 10 pz.
VMCFA187590	Anello antisfilamento (facoltativo) per collarino Grey Ø90 - conf. 10 pz.

Gli adattatori di questa serie consentono l'accoppiamento fra loro per realizzare box di distribuzione con attacco Ø125 e, rispettivamente, 4 collarini (nel caso di due adattatori accoppiati) oppure 6 collarini (nel caso di tre adattatori accoppiati) di diametro Ø75 oppure Ø90. Vedi il catalogo FITT/Airplast per gli articoli e gli accessori di tali box di distribuzione serie "Airbox Ø125".

DISEGNI DIMENSIONALI E FOTO

Adattatore cod. VMAVC75AP



Adattatore cod. VMAVC90AP

