

**VMGEAB  
VMGEESFB**



**GRIGLIE IN ABS PER ASPIRAZIONE/ESPULSIONE ARIA NEI SISTEMI DI VENTILAZIONE MECCANICA CONTROLLATA MONTAGGIO A PARETE ESTERNA**

**Applicazioni**

- Griglie per l'aspirazione ed espulsione aria per i sistemi di ventilazione residenziale, pubblica e industriale
- Montaggio a parete esterna

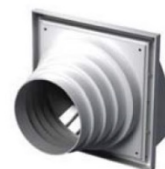
**Design**

- Costruita con una plastica duratura e di qualità
- Composizione da 2 elementi per una facile manutenzione
- Fissaggio a viti
- Dotata di una griglia di protezione contro gli uccelli e roditori

**VMGEAB - modello con il collare di vari diametri**



- Griglia in ABS sia per espulsione che per aspirazione
- Dotata con i collari di vari diametri per connessione ai tubi  $\varnothing 100/110/120/130/150$



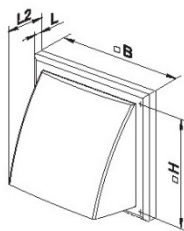
**VMGEESFB - modello con il collare di vari diametri**



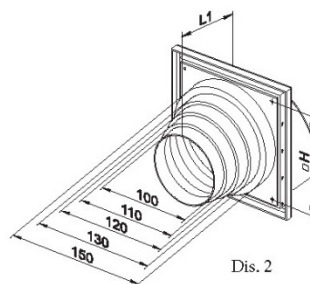
- Griglia in ABS per espulsione aria viziata
- Dotata con i collari di vari diametri per connessione ai tubi  $\varnothing 100/110/120/130/150$
- Dotata di una serranda a gravità per la prevenzione di riflusso



Modello	Dimensioni, mm						Passaggio aria, m <sup>2</sup>	Disegno
	□B	□H	L	L1	L2	Collare (D)		
VMGEAB / VMGEESFB	186	142	15	115	101	100, 110, 120, 130, 150	0,012	1,2



Dis. 1



Dis. 2